

CHIKUNGUNYA A LA REUNION

Point épidémiologique au 19 avril 2007
pour la semaine 15 de l'année 2007 allant du 09 au 15 avril 2007

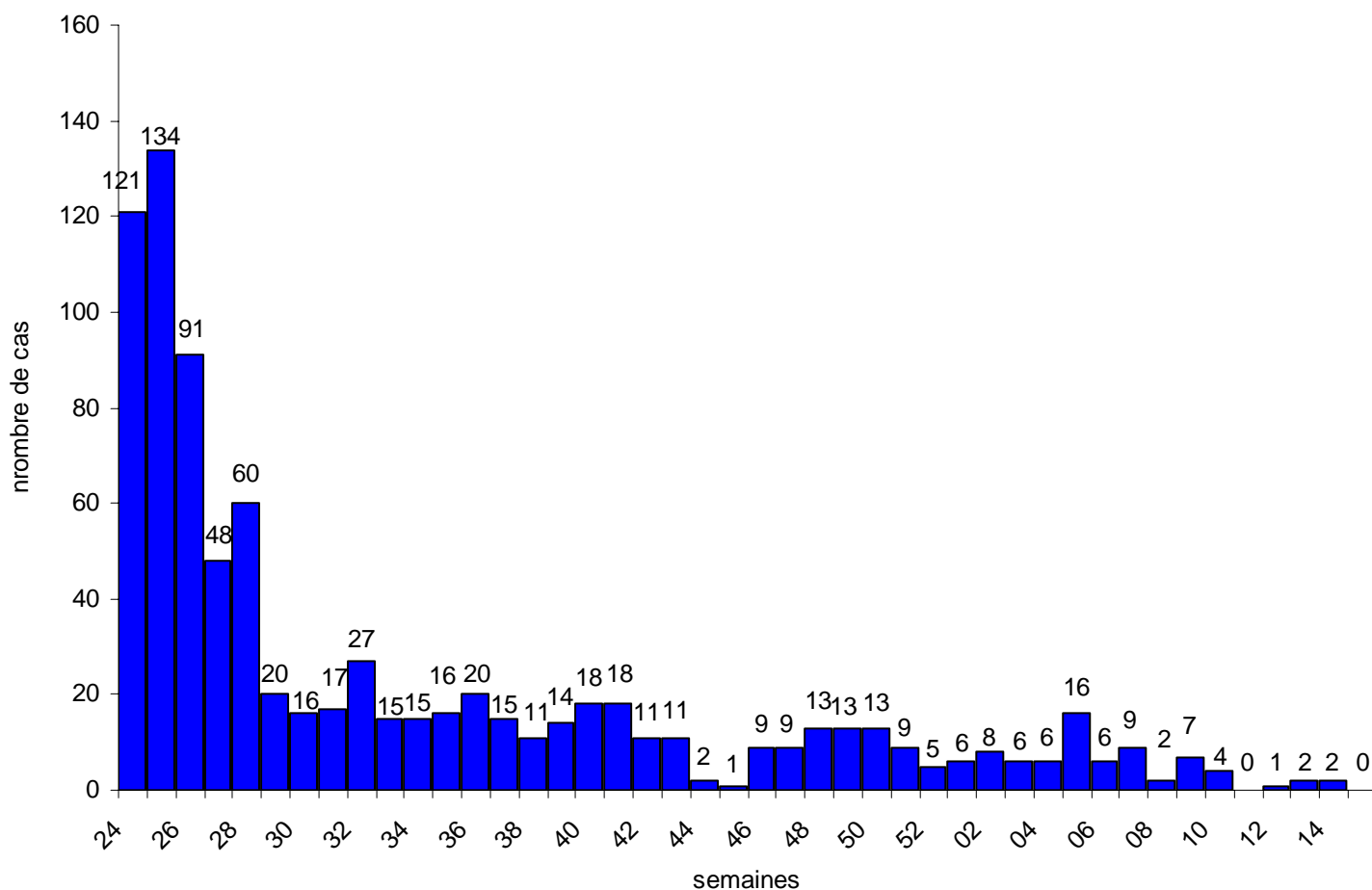
Document préparé par la Cellule Inter Régionale d'Epidémiologie Réunion-Mayotte

DONNEES DE LA SEMAINE 2007-15 (DU 09 AU 15 AVRIL 2007)

Le dispositif de signalement et de recherche active n'a pas identifié, pour la semaine du 09 au 15 avril 2007 (semaine 15 de 2007), de cas suspect correspondant à la définition clinique du chikungunya.

Nombre de cas de chikungunya suspects ou confirmés par semaine à La Réunion, par date de début des signes

Rapportés par le dispositif de recherche active des cas suspects entre la semaine 2006/24 et 2007/15



SURVEILLANCE DES CERTIFICATS DE DECES

Aucun nouveau certificat de décès mentionnant le chikungunya n'a été transmis par la Drass pour la semaine 15 de l'année 2007.

DISPOSITIF DE TOXICOVIGILANCE DES EFFETS SUR LA SANTE DES INSECTICIDES UTILISES DANS LA LAV

Pour la semaine du 09 au 15 avril 2007 (semaine 15-2007), aucun nouveau cas d'intoxication lié à un épandage d'insecticide utilisé par la LAV n'a été rapporté.

CONCLUSION

Aucun cas suspect de chikungunya n'a été signalé pour la semaine 15-2007.

Compte tenu du faible nombre de cas de chikungunya repéré par le système de surveillance au cours des 2 derniers mois et du très faible niveau de circulation virale, l'île de la Réunion est actuellement en situation inter-épidémique comme l'indique le communiqué de presse de l'Institut de Veille Sanitaire ci-après.

Cette situation ne doit surtout pas conduire à une baisse de la vigilance vis-à-vis du chikungunya et des autres maladies transmises par les moustiques. Il reste indispensable d'insister sur la nécessité de ne pas relâcher les efforts individuels et communautaires de lutte contre les moustiques.

Il est demandé aux médecins de prescrire systématiquement une confirmation biologique (RT-PCR ou sérologie) devant toute suspicion clinique de chikungunya récent. Il est important également que les personnes se voyant prescrire une confirmation biologique se rendent au laboratoire d'analyse.